

NÁVOD K OBSLUZE

WiFi MODUL

SWM-03



Pro uživatele

Děkujeme, že jste si vybrali výrobek společnosti Sinclair. Před instalací a použitím tohoto výrobku si pečlivě přečtěte tento návod, abyste uměli zařízení správně používat.

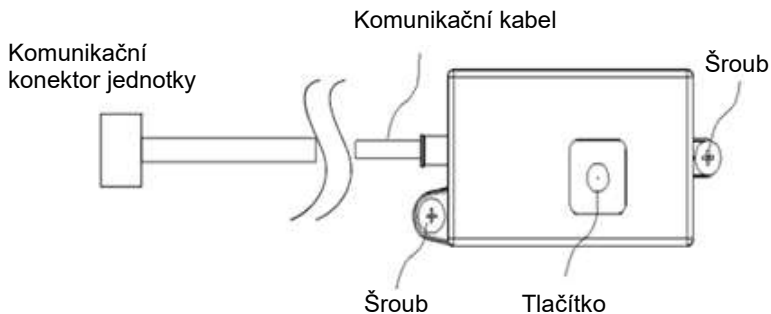
Abychom vám pomohli výrobek správně nainstalovat, používat a dosáhnout očekávaných provozních výsledků, uvádíme následující pokyny:

- Toto zařízení by neměly obsluhovat osoby (včetně dětí), které mají snížené fyzické, smyslové nebo mentální schopnosti nebo nemají dostatek potřebných znalostí a zkušeností, pokud nejsou pod dozorem nebo nejsou poučeny o obsluze zařízení osobou, která odpovídá za jejich bezpečnost. Na děti je třeba dohlížet, aby si se zařízením nehrály.
- Tento návod k obsluze je univerzální a některé popsané funkce je možné používat jen na určitém modelu zařízení. Všechny obrázky a informace v návodu k obsluze jsou pouze orientační. Ovládací rozhraní se může měnit podle aktuální operace.
- Abychom výrobek vylepšili, stále jej zdokonalujeme a inovujeme. Máme právo provádět občas potřebné úpravy výrobku z obchodních a výrobních důvodů a vyhrazujeme si právo upravovat obsah návodu bez předchozího upozornění.
- Neponeseme žádnou odpovědnost za zranění osob, ztrátu majetku a škody způsobené nesprávným používáním výrobku, například chybnou instalací a konfigurací, nevhodnou údržbou, porušením příslušných zákonů, předpisů a průmyslových norem, nedodržováním pokynů v tomto návodu atd.
- Konečné právo interpretovat tento návod k obsluze patří společnosti SINCLAIR CORPORATION Ltd.

Obsah

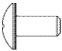


1 POPIS ZAŘÍZENÍ	1
2 SEZNAM PŘÍSLUŠENSTVÍ	2
3 INSTALACE	2
4 STAŽENÍ APLIKACE.....	6

1 Popis zařízení



Pomocí Wi-Fi modulu G-Cloud, ovládaného prostřednictvím chytrého koncového zařízení, aplikace EWPE a Wi-Fi routeru, můžete provádět dálkové monitorování, správu časového rozvrhu provozu, správu scénářů použití, nastavování teploty a další funkce pro klimatizační zařízení Sinclair.

2 Seznam příslušenství

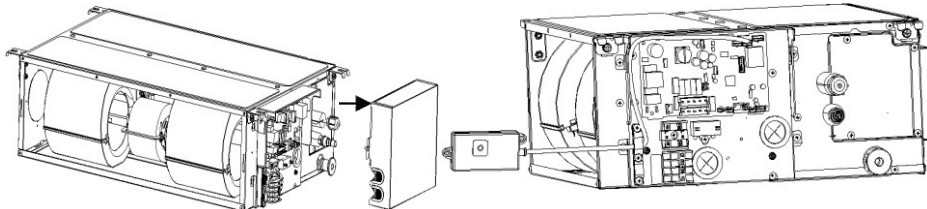
Název	Vzhled	Počet	Jednotka	Účel
Samořezný šroub		2	ks	Přípevnění Wi-Fi modulu
Páska 3M		2	ks	Přípevnění Wi-Fi modulu
Vázací pásek odolný proti vysoké teplotě		3	ks	Přípevnění kabelu

3 Instalace

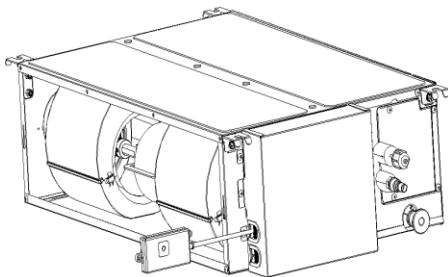
Poznámka:

- Wi-Fi modul se dá připojit ke každé vnitřní jednotce, která to umožňuje.
- Nainstalujte jej v místě, kde je silný signál Wi-Fi sítě, co možná nejbliže k Wi-Fi routeru.

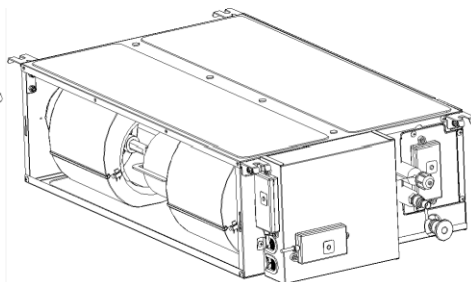
Postup instalace:



1. Otevřete elektrickou skříňku vnitřní jednotky.
2. Protáhněte komunikační kabel Wi-Fi modulu G-Cloud otvorem pro vodiče elektrické skříňky, a pak zapojte konektor komunikačního kabelu do příslušného konektoru na hlavní desce vnitřní jednotky.



3. Po úspěšném připojení zavřete elektrickou skříňku.



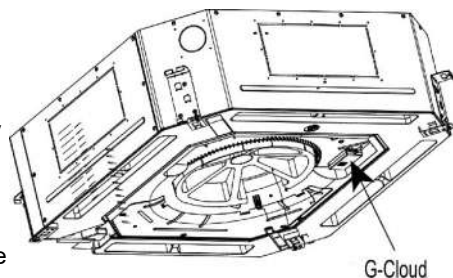
4. Umístěte Wi-Fi modul G-Cloud do správné polohy a pak ho připevněte (pro připevnění je možné použít pásku 3M nebo šrouby).

Poznámky k připojení kabelu

- Před instalací odpojte napájení vnitřní jednotky. Během instalace nesmí být zařízení pod napětím.

Pokyny pro instalaci

- Při montáži otočte panel s resetovacím tlačítkem Wi-Fi modulu G-Cloud tak, aby ho obsluha mohla pohodlně ovládat.
- Wi-Fi modul G-Cloud nesmí být nainstalován na vlhkém místě.
- Místo instalace Wi-Fi modulu G-Cloud se liší podle modelu jednotky. Nainstalujte modul podle požadavků uživatele a místa instalace jednotky (místo instalace Wi-Fi modulu G-Cloud na obrázku výše je jen orientační).



4 Stažení aplikace

Načtete následující QR kód pro stažení aplikace „EWPE“.



Poznámka:

- Podporované verze systému: Systém Apple iOS7.0 nebo vyšší verze a systém Android 4.4 nebo vyšší verze.

Postup konfigurace:

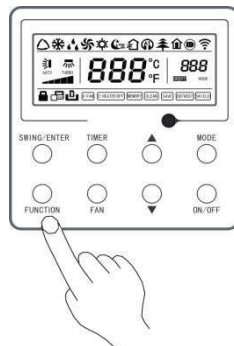
Při výchozí konfiguraci je Wi-Fi modul G-Cloud po připojení napájení v režimu Hotspot (přístupový bod Wi-Fi sítě). Hotspot Wi-Fi modulu G-Cloud je možné vyhledat pomocí mobilního telefonu. Poté je možné provést manuální konfiguraci zařízení. Podrobnosti viz pokyny pro manuální konfiguraci v aplikaci EWPE.

Pokud chcete provést automatickou konfiguraci, nejprve Wi-Fi modul G-Cloud resetujte. Existují 2 metody resetování Wi-Fi modulu G-Cloud:

1. Když je zařízení zapnuté, stiskněte na ovládacím panelu tlačítko FUNCTION, abyste přešli na funkci Wi-Fi. Indikátor WIFI bliká a zařízení přejde do stavu nastavení Wi-Fi. Na displeji se v poli zobrazení teploty zobrazí aktuální stav Wi-Fi. Stisknutím tlačítka ▲ nebo ▼ vyberte požadované nastavení. Vyberte „rES“ a stiskněte tlačítko SWING/ENTER, abyste tuto volbu potvrdili. Tím je resetování Wi-Fi modulu G-Cloud dokončeno.
2. Stiskněte po dobu 8 sekund tlačítko na Wi-Fi modulu G-Cloud, abyste jej resetovali. Po úspěšném resetování proveďte automatickou konfiguraci. Podrobnosti viz pokyny pro automatickou konfiguraci v aplikaci EWPE.

Poznámka:

Pokud vyměníte Wi-Fi router nebo změníte název/heslo vaší Wi-Fi sítě, je zapotřebí provést tuto konfiguraci znovu.



ZPĚTNÝ ODBĚR ELEKTROODPADU



Uvedený symbol na výrobku nebo v průvodní dokumentaci znamená, že použité elektrické nebo elektronické výrobky nesmí být likvidovány společně s komunálním odpadem. Za účelem správné likvidace výrobku jej odevzdejte na určených sběrných místech, kde budou přijata zdarma. Správnou likvidací tohoto produktu pomůžete zachovat cenné přírodní zdroje a napomáháte prevenci potenciálních negativních dopadů na životní prostředí a lidské zdraví, což by mohly být důsledky nesprávné likvidace odpadů. Další podrobnosti si vyžádejte od místního úřadu nebo nejbližšího sběrného místa.

V případě problémů s kvalitou nebo jiných kontaktujte prosím místního prodejce nebo autorizované servisní středisko.

Tísňové volání - telefonní číslo: 112

VÝROBCE

SINCLAIR CORPORATION Ltd.
1-4 Argyll St.
London W1F 7LD
Great Britain

www.sinclair-world.com

Zařízení bylo vyrobeno v Číně (Made in China).

ZÁSTUPCE

SINCLAIR Global Group s.r.o.
Purkyňova 45
612 00 Brno
Česká republika

SERVISNÍ PODPORA

SINCLAIR Global Group s.r.o.
Purkyňova 45
612 00 Brno
Česká republika

Bezplatná infolinka: +420 800 100 285

www.sinclair-solutions.com

Obchod: info@sinclair-solutions.com, tel.: +420 541 590 140, fax: +420 541 590 124
Servis: servis@sinclair.cz, tel.: +420 541 590 150, fax: +420 541 590 153
Objednávky: brno-fakturace@sinclair.cz

