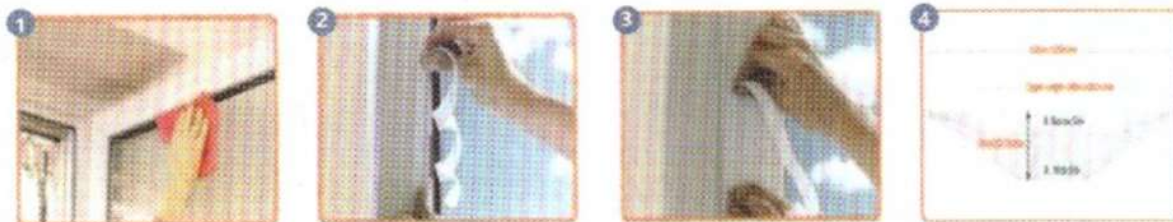


## Návod na instalaci izolace pro mobilní klimatizaci



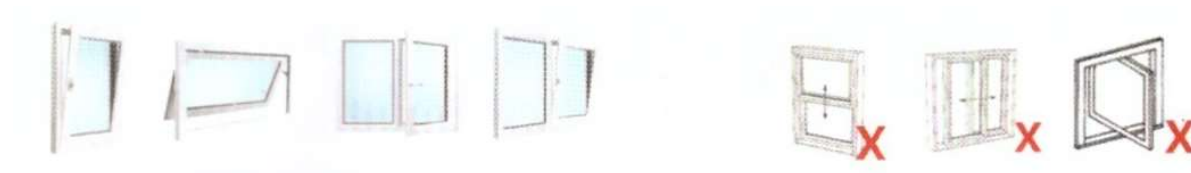
1. Očistěte rám okna a okno před instalací.
2. Přilepte pásku na okenní rám při zavřeném okně – najdete nejlepší místo, kde páska nebude překážet při otevírání a zavírání okna.
3. Pásku přilepte na okno opět při zavřeném okně
4. Ujistěte se, že široká strana textilie bude na okenním rámu a úzká na okně samotném.



5. Přeložte těsnění na polovinu a najdete střed. Začněte uprostřed okenního rámu u kliky a pak postupujte po celém obvodu. Druhou stranu izolačního rukávu připojte na okno a utěsněte suchý zip po celém obvodu.
6. Vyzkoušejte otevřít a zavřít okno a ujistěte se, že se těsnění nerozpojí.
7. Povolte zip a vložte hadici od klimatizace. Pak zip utáhněte kolem hadice.

Link na instalační video: <http://bit.ly/2IAe6WN>

Okenní izolace je vhodná pro klasická otevírací okna, špaletová okna, střešní okna, vyklápěcí okna, ale ne pro posuvná okna, horizontální otočná okna nebo vertikální otočná okna.



Pokud je mezera mezi okenním rámem a okenním křídlem, tak je nutné změřit všechny čtyři strany okna. Pokud tam mezera není, ta bude stačit měřit 3 strany.

**Páska se suchým zipem silně lepí. Standardní rámy nepoškodí, nicméně ujistěte se, jaký povrch rámu máte, zda je vhodné na něj lepit pásku a zda nemůže dojít k poškození jako například odloupení barvy apod.**